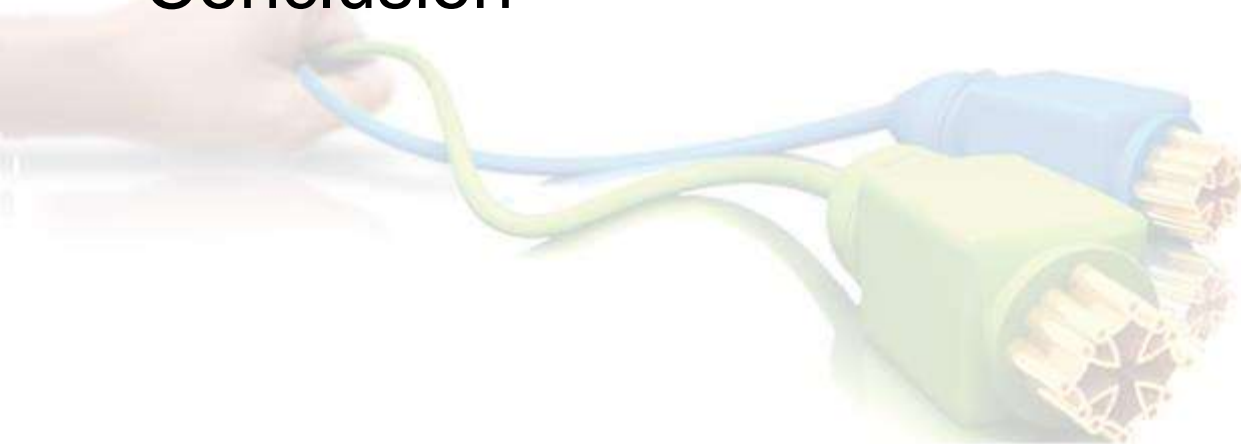


MOBILITÉ EN ENTREPRISE : L'ERP PASSE DU PC À LA TABLETTE ET AU TÉLÉPHONE



- Du bureau d'aujourd'hui au bureau de demain
- Les applications de gestion SAGE en mode web
- Témoignage client
- Conclusion



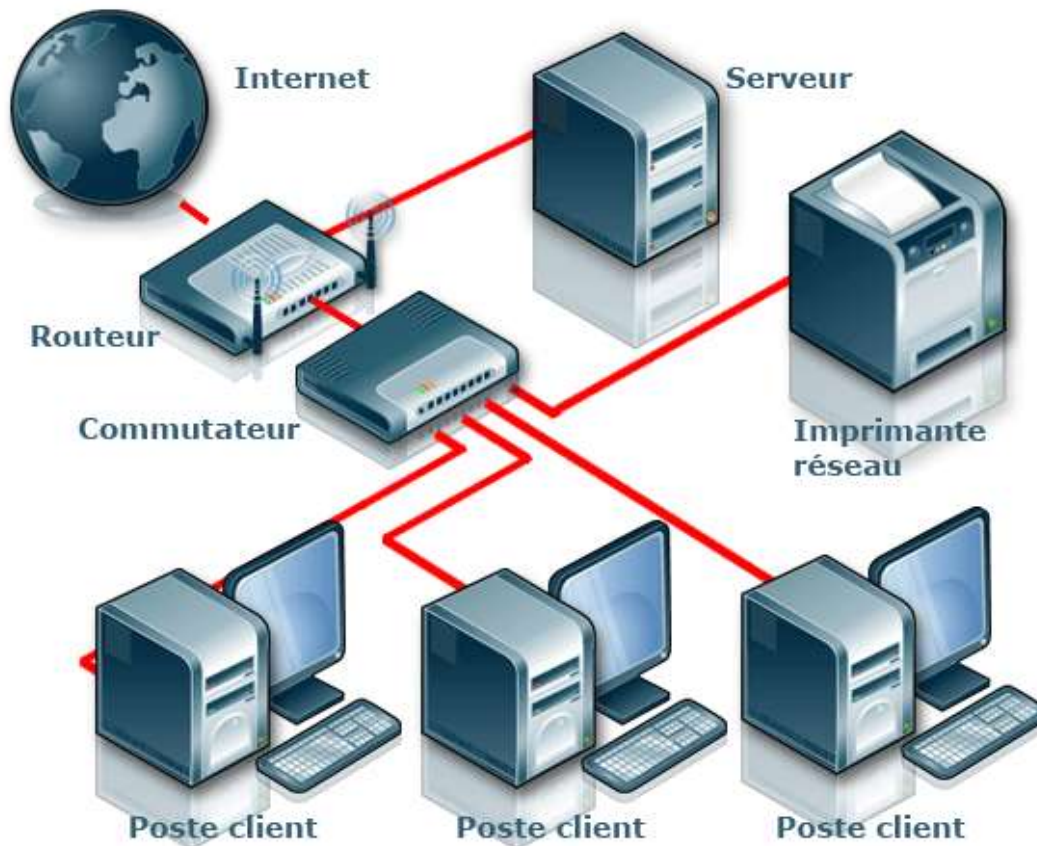
- Du bureau d'aujourd'hui au bureau de demain
 - Généralisation du « mobinaute » :
 - Avènement des smartphones
 - Introduction des tablettes PC
 - Convergence de l'accès à l'information (domaine privé et professionnel)
 - Les analystes prévoient plus de 10 milliards d'appareils mobiles connectés en mode web en 2020 contre 2 milliards aujourd'hui

- **Marché des tablettes PC**
 - Si les tablettes deviennent une réalité dans les entreprises, c'est la conséquence de la convergence de trois tendances du marché:
 - la **consumérisation** de l'informatique
 - la **mobilité**
 - l'**aboutissement technologique** des terminaux, notamment en matière d'ergonomie et d'efficacité d'usage.
 - Les analystes prévoient une explosion de l'adoption des tablettes par les entreprises
 - (x 15 d'ici à 5 ans)

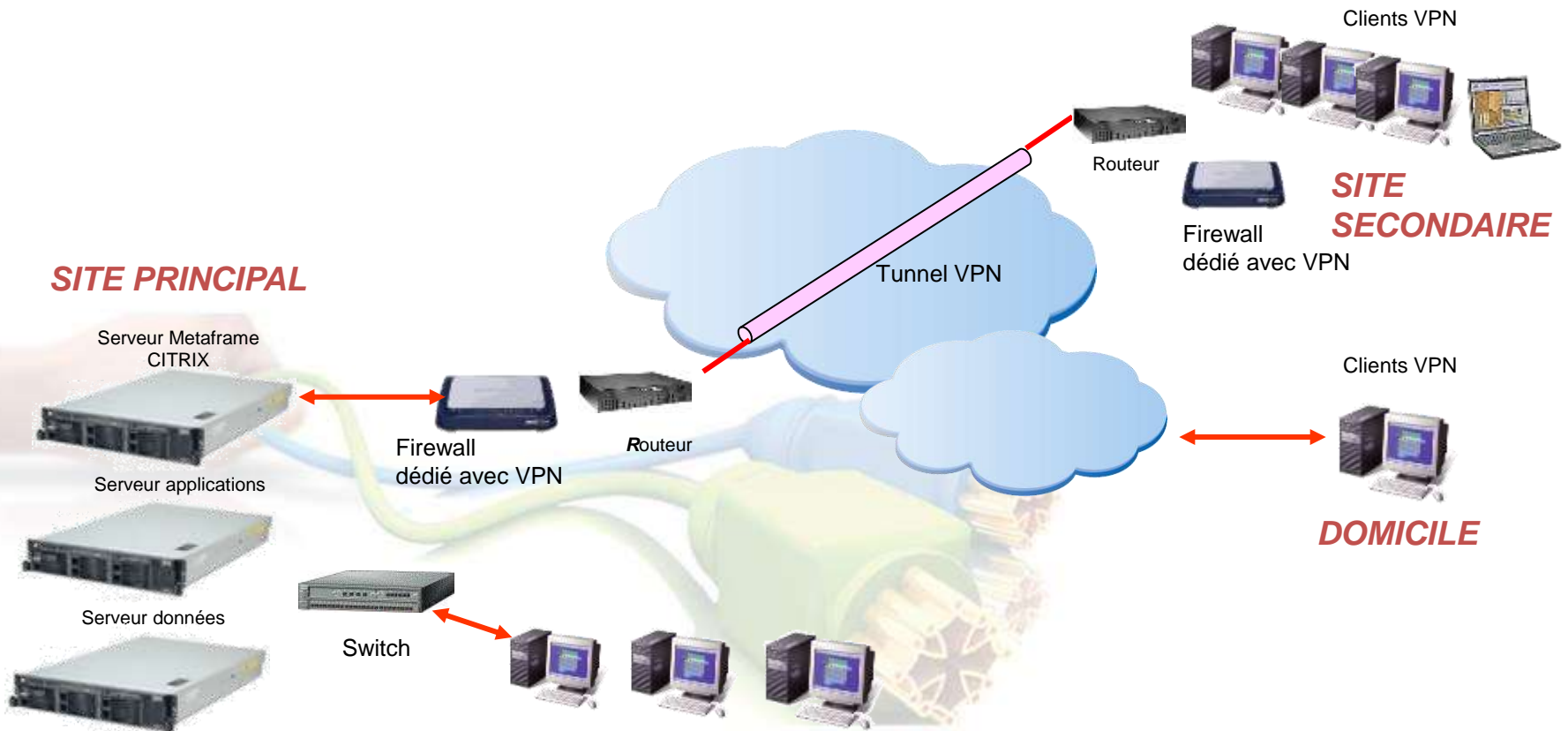
- Applications mobiles en entreprise (hors projet de m-commerce)
 - Etude menée dans plusieurs pays (forrester consulting pour AT&T)
 - (USA, Brésil, Canada, France, Allemagne, grande Bretagne)
 - Secteurs d'activité :
 - Communication , transport , banque/assurance ,industrie, distribution
 - 86 % des décideurs mettent en avant deux facteurs pour un déploiement d'applications mobiles en entreprise
 - Plus grande efficacité des collaborateurs
 - Augmentation de la réactivité des collaborateurs
 - Populations équipées :
 - 95 % pour les cadres et dirigeants
 - 84 à 87 % pour les équipes commerciales et administratives
 - 75 % pour les équipes opérationnelles
 - 60 à 65 % pour les équipes de la supplychain, sécurité et autres services à la clientèle

- Tous les secteurs d'activité concernés
 - Transport :
 - 39 % pour la gestion commerciale et gestion du transport
 - Banque/assurance :
 - 35 % pour la gestion commerciale et gestion du service
 - Industrie :
 - 44 % pour la gestion commerciale et gestion du service
 - Communication :
 - 48 % pour la gestion de la relation client
 - 46% pour la gestion commerciale et gestion du service
 - Distribution
 - 53 % pour la gestion de la logistique

- Le bureau d'hier et d'aujourd'hui
 - Réseau local client/serveur LAN



- Le bureau d'aujourd'hui et début de demain
 - Le réseau local client/serveur étendu WAN (TSE/CITRIX)



- Le bureau de demain
 - Accès en mode web (mobilité)



- Nouveaux usages liés à la mobilité
 - Arrivée de la génération Y dans l'entreprise
 - Utilisateur nomade souvent mieux équipé chez lui que dans l'entreprise
 - Forte poussée du développement des applications pour tablettes et smartphones (80 % en 2015)
- Conséquence : repenser le poste de travail



- Comment les éditeurs intègrent ces nouveaux usages ?
 - Technologie web native dans les applications de gestion (web 2.0 et ajax)
 - Exemple : Client léger riche dans SAGE FRP 1000
Bureau web identique au bureau « client lourd »
 - Evolution des applications « client/serveur »
 - Intégration de la technologie web dans toutes les applications de gestion de SAGE PME (ligne 30 et 100)
 - technologie S.E.T. (Sage Extended Technology : technologie Etendue)

Virage technologique stratégique pour les éditeurs

◆ Pourquoi Sage 100 génération i7 ?

« i » comme **Intuition d'usage**

- ◆ Une ergonomie produit totalement renouvelée sur l'interface Windows
- ◆ L'information au bout des doigts pour la Technologie Etendue

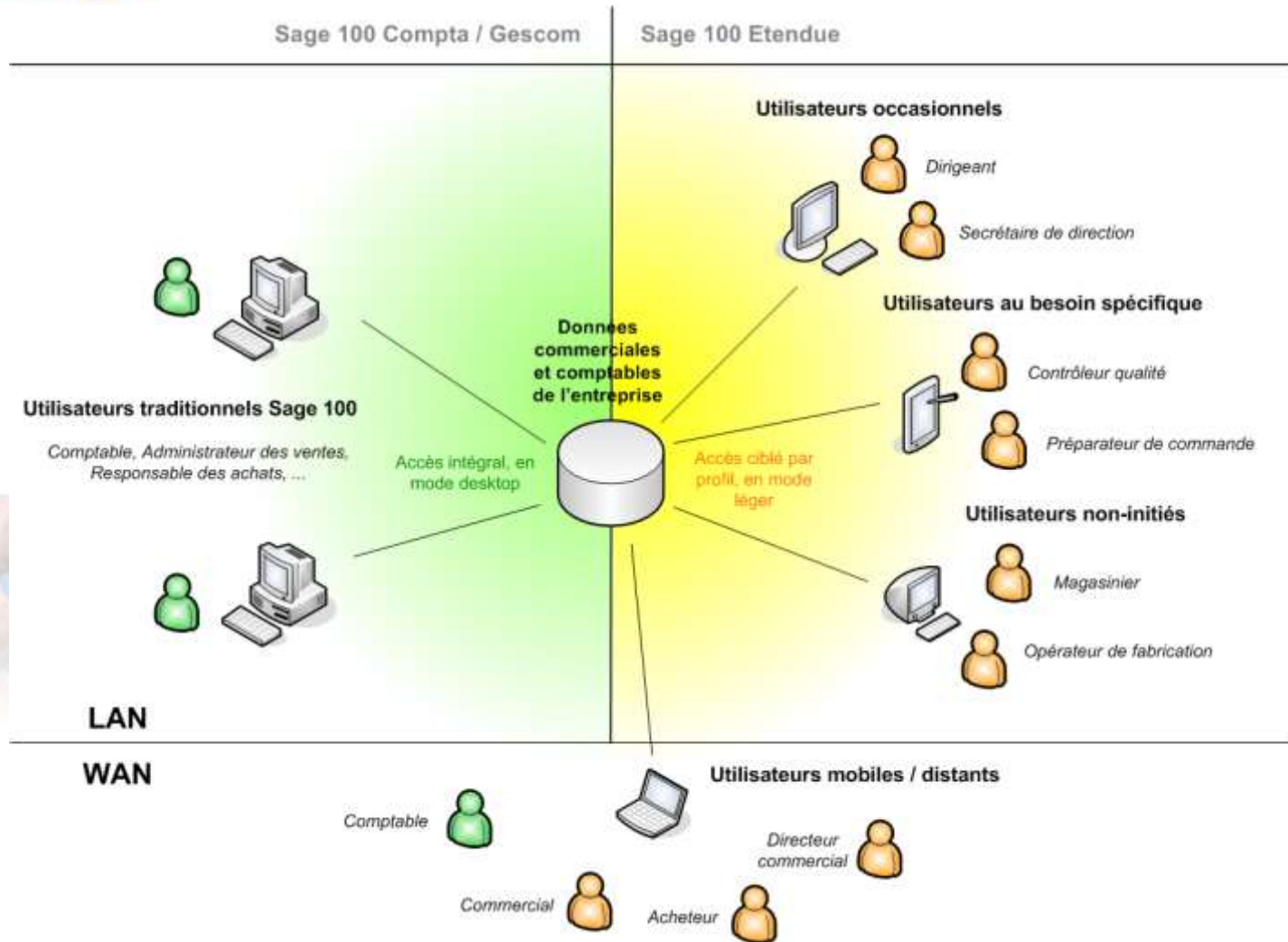
◆ « i » comme **Interactions utilisateurs**

- ◆ Généralisation de la Technologie Etendue à l'ensemble de l'offre (Sage 30 & Sage 100)
- ◆ Développement des services pour plus de personnalisation et de productivité

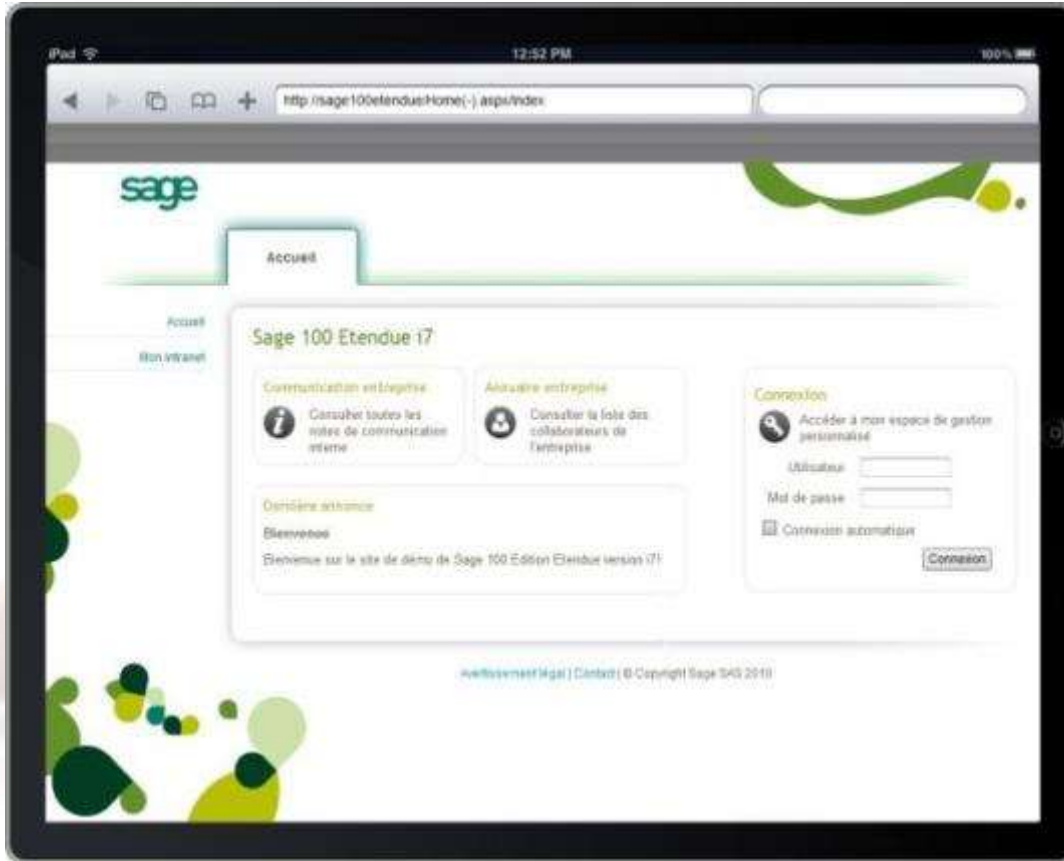
De nouvelles attentes en termes de flexibilité et d'adéquation aux besoins

Plus d'accessibilité, de simplicité et de lisibilité

MOBILITE EN ENTREPRISE



MOBILITE EN ENTREPRISE



Exemple d'ecran web pour la gestion commerciale SAGE 100

Accueil
Ma gestion

Ma gestion

Articles

Ventes

- Mes clients
- Mes documents
- Saisie devis
- Saisie commande
- Validation devis
- Validation commande
- Statistiques

Mes clients

Recherche

Tri Code Regroupement <Aucun>

Enregistrements : 1 - 20 / 393

	N° Client	Intitulé Client	Catégorie tarifaire	Ville	Code postal	Solvabilité
	BAGUES	Bague's en or	Grossistes	Metz	57000	
	BERNARD	Bernard & Frères	Grossistes	Paris	75000	
	BERTRAND	Bijouterie Bertrand	Grossistes	Lyon	69000	
	BETRY	BETRY & cie	Détaillants	Toulouse	31000	
	BONNET	Bijouterie Bonnet	Détaillants	Lyon	69000	
	BOUCHARD	Boucha'O	Grossistes	Toulouse	31000	
	CARAT	Carat S.a.r.l	Grossistes	NANTES	44000	
	CERAM	Horlogerie Ceram	Grossistes	Marseille	13000	

Exemple d'ecran web pour la comptabilité SAGE 100

Comptabilité

- Journal
- Extrait compte général
- Extrait compte tiers
- Saisie pièce
- Règlement client
- Statistiques

Compte général

601005
Intitulé : Achats matières 5,50%

Liste des écritures comptables

Recherche _____

Tri Date Regroupement <Aucun> Exercice 2011

Enregistrements : 1 - 3 / 3 **Filtre actif**

Date	Code journal	N° Pièce	N° Facture	N° Cpte Tiers	Libellé	Date d'échéance	Débit	Crédit
15/01/2011	ACH	0000295	CO0005		Facture n° CO0005		2 154,20	
21/02/2011	ACH	0000296	CO0009		Facture n° CO0009		1 210,10	
29/03/2011	ACH	0000297	CO0055		Facture n° CO0055		214,00	
Total							3 578,30	
Solde							3 578,30	

- SAGE BUSINESS MOBILE (mode push)

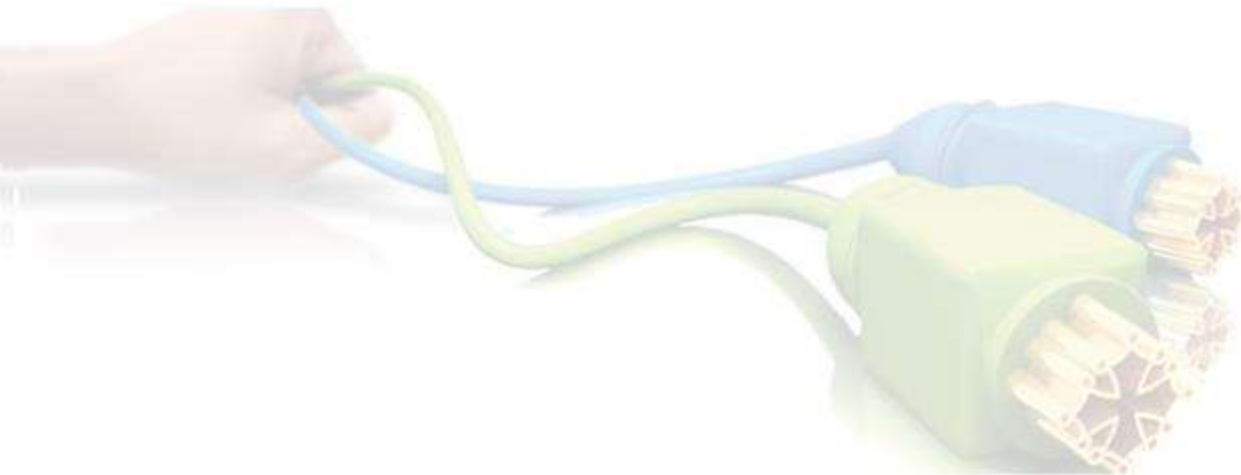


Tableaux de bord SAGE BUSINESS MOBILE



- Les galères de Robert
 - Comment faire bonne impression en clientèle

Les galères de Robert- épisode 4.avi



UN CAS CONCRET

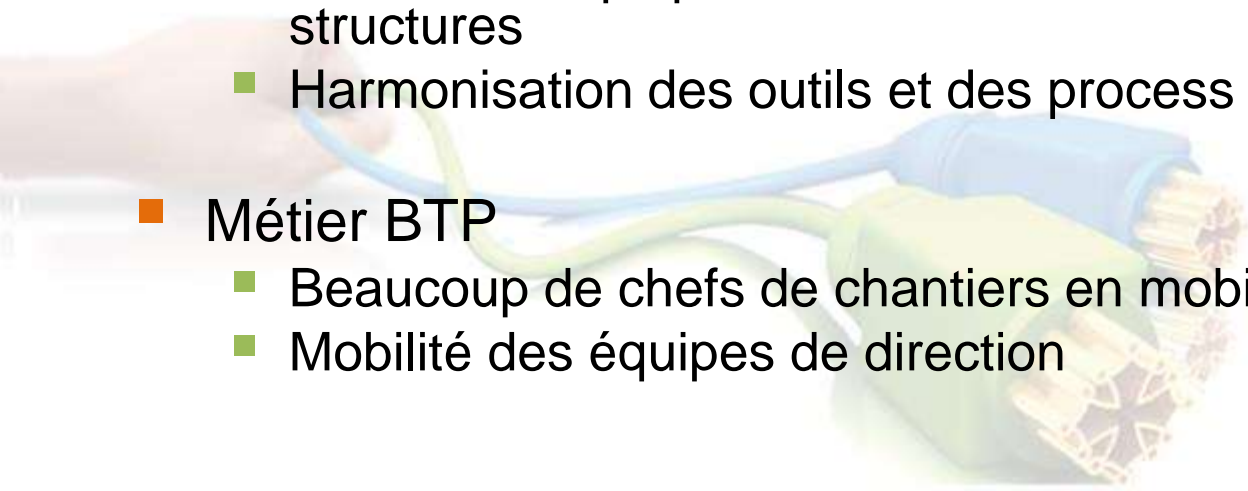
MR SERIN, DAF DU GROUPE GIESPER



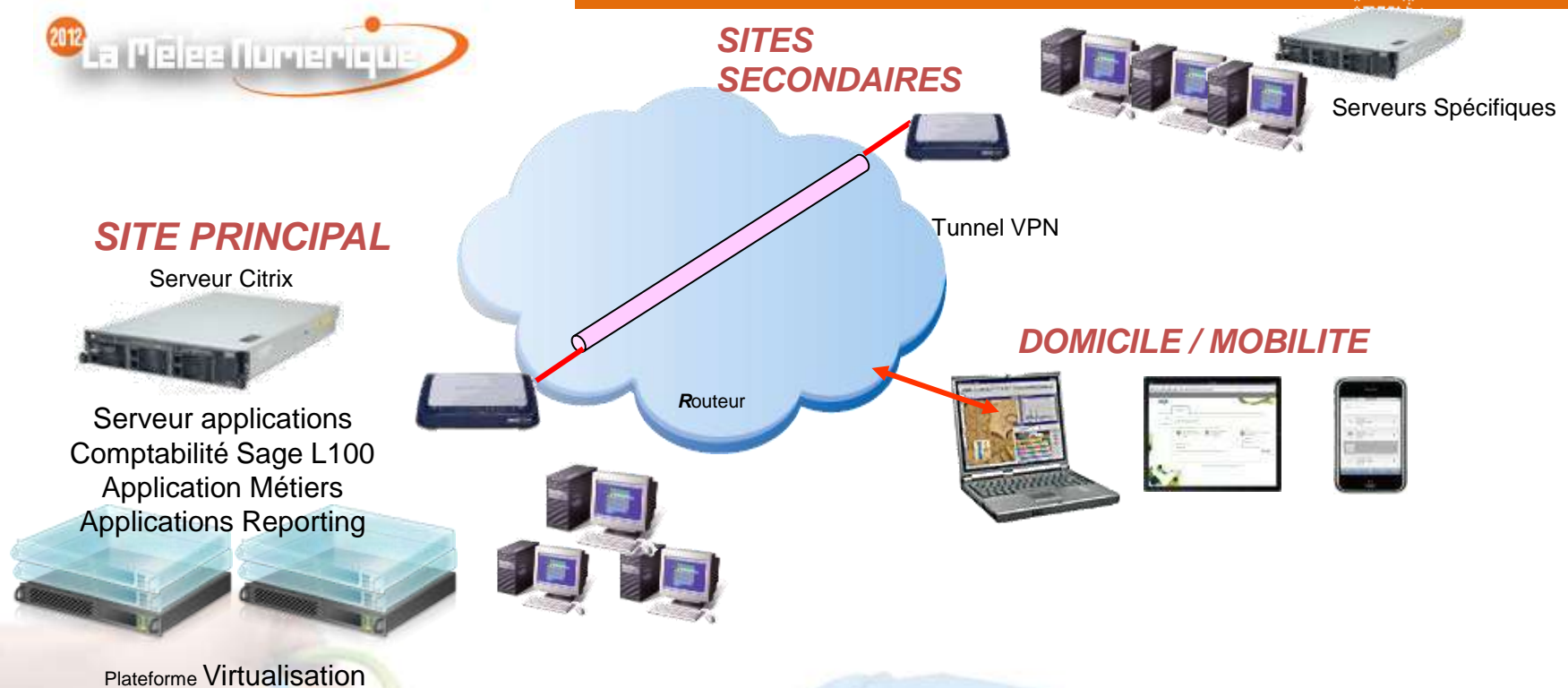
- Le groupe Giesper s'inscrit dans une stratégie de croissance par la diversification de ses activités
 - Rachat d'entreprises
 - Développement de nouvelles activités en co-investissement

- Mais volonté de maîtriser le back-office technique
 - Comptabilité et gestion maîtrisée par la daf du groupe
 - Besoin de dupliquer un modèle à l'identique sur les différentes structures
 - Harmonisation des outils et des process de gestion

- Métier BTP
 - Beaucoup de chefs de chantiers en mobilité
 - Mobilité des équipes de direction



SOLUTION MISE EN OEUVRE



- Plateforme Citrix devant une plateforme virtualisée
 - Accessible depuis les sites distants, et les équipements mobiles aussi bien pour les applications ancienne que nouvelle génération
 - Mise en place de serveurs spécifiques sur les sites distants
- Duplication du modèle sur les nouveaux sites
 - Efficacité opérationnelle du modèle.

- Contrôle de gestion sur tous les sites
 - Accessibilité aux mêmes outils qu'à son bureau
 - Présence au plus près du terrain notamment dans le milieu du BTP

- Mobilité pour les gestionnaires de chantier
 - Accès à l'ERP de l'entreprise pour une prise de décision en connaissance de cause.
 - Accès au planning de chantier en toute situation.

- Mobilité pour les équipes de direction
 - Accès aux éléments de reporting en toutes situations

- Gestion simplifiée des situations temporaires
 - Démarrage d'une nouvelle activité depuis le siège avant transfert des opérationnels sur site.
 - Backup lors de périodes de congés ou maladie avec des personnels formés.

■ QUESTIONS/REponses

■ Plus d'informations

- contact-diffusion@inforsud.com
- www.inforsud-diffusion.com
- entrevousetnous.inforsud-diffusion.com

■ CONCLUSION

- VENEZ DECOUVRIR CES NOUVEAUX USAGES SUR L'ESPACE DEMONSTRATION A 16 H 30 !!!
- RETROUVEZ NOUS SUR NOTRE STAND N° 54

■ Plus d'informations

- contact-diffusion@inforsud.com
- www.inforsud-diffusion.com
- entrevousetnous.inforsud-diffusion.com

